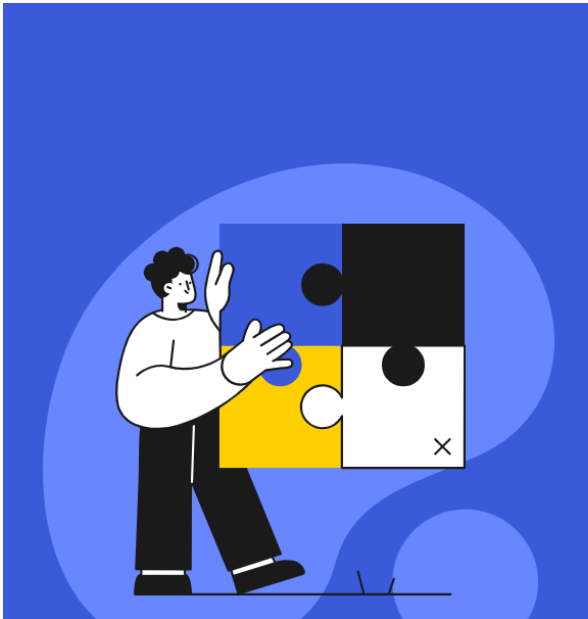


## Claves Educamos

Modo Autorecuperación

Debajo de los espacios para introducir el usuario y contraseña, dale a “TENGO PROBLEMAS DE ACCESO”:



¿Cómo quieres iniciar sesión?

Usuario

Contraseña

Soporte técnico y contacto

Tengo problemas de acceso



Iniciar sesión

Completa los datos y pulsa “INICIAR LA RECUPERACIÓN”:

### Recuperación de mi cuenta EducamosCLM

Introduzca su documento identificativo (DNI, NIE, PASAPORTE) y el texto que aparece en la imagen adjunta para iniciar el proceso.

Introduzca su documento identificativo para recuperar la clave.

1-->

Documento personal:

Si no distingue bien puede [cargar otra imagen](#)

2-->

Introduzca el texto de la siguiente imagen:



3-->

Iniciar la recuperación

Cancelar

Automáticamente recibirás una nueva en tu correo electrónico que hayas indicado pasados unos minutos.



## Recuperar mi contraseña

✔ Se le ha enviado un correo electrónico a m\*\*\*\*o@h\*\*\*\*l.com con las instrucciones a seguir para cambiar sus datos de acceso

Ve a tu correo y sigue las instrucciones indicadas.

Enlaces

Encuétranos

Síguenos en nuestras redes

Cuando recibas el email pulsa en el enlace (dispones de 30 minutos):

educamosCLM: credenciales de acceso



educamosclm@jccm.es  
Para: Usted  
Vie 13/09/2024 16:12

La plataforma educativa EducamosCLM, de la Junta de Comunidades de Castilla-La Mancha ha recibido una solicitud para restablecer sus credenciales de acceso. Si usted no es usuario de esta plataforma, ignore este mensaje. Si usted es usuario pero no ha realizado dicha solicitud, puede que alguien esté intentando interceptar su cuenta. Verifique que sus claves personales funcionan correctamente y si no puede realizar el acceso, póngase en contacto con el Centro de Atención a Usuarios.

Si desea continuar con el proceso de restablecimiento de sus credenciales, por favor clique en el siguiente enlace personalizado (o copie y pegue la dirección URL en un navegador de Internet) que le permitirá realizar la operación a través de una conexión segura:  
<https://educamosclm.castillalamancha.es/recuperarclave/checktoken.html?user=mahonradop01&id=>

**Atención:** El enlace tiene una validez de **30 minutos** desde que se solicitó en la plataforma, transcurrido ese tiempo, el enlace deja de funcionar por lo que para recuperar su contraseña debería volver a iniciar la operación de nuevo.  
Recuerde que si persisten sus problemas de acceso puede contactar con el Centro de Atención a Usuarios.

Momento de generación de este correo: 13/09/2024 06:12:25



Responder Reenviar

Ahora es cuando debes poner una buena contraseña y que no se te olvide!, APUNTALA! Después pulsa "GUARDAR":

A continuación, puedes establecer una nueva contraseña

Nueva Contraseña:

Confirmación contraseña (\*):

Elige una contraseña con

- \* Al menos 8 caracteres y como máximo 18 caracteres
- \* No puede contener espacios
- \* No puede contener ñ o Ñ
- \* Tener al menos una mayúscula
- \* Tener al menos una minúscula
- \* Tener al menos un carácter numérico
- \* Tener al menos un un símbolo admitido (! @ # ~ \$ % & / ( ) = [ ] { } \_ - ?)

Guardar

Recuerda que debe cumplir:


- Al menos 8 caracteres y como máximo 18 caracteres
- No puede contener espacios
- No puede contener ñ o Ñ
- Tener al menos una mayúscula
- Tener al menos una minúscula
- Tener al menos un carácter numérico
- Tener al menos un un símbolo admitido (! @ # ~ \$ % & / ( ) = [ ] { } \_ - ?)


### Contraseña modificada

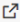
Se ha modificado correctamente la contraseña del usuario

Ir a Iniciar Sesión

#### Enlaces

Portal de educación 

Centro Regional de Formación de Profesorado 

Portal Institucional de Castilla-La Mancha 

#### Encuétranos

Consejería de educación, Cultura y deporte

Bulevar Río Alberche, 45007

Teléfono 925 24 74 00

Síguenos en nuestras redes

Pt Tw Fb

Si has llegado hasta aquí, enhorabuena, ya tienes tu contraseña 😊